

Neues aus der Fachgruppe Vermessung

**Prof. Dr.-Ing.
Hardy Lehmkuhler**

25. November 2025



Die Fachgruppe Vermessung im WS 25/26



Gerrit
Austen



Alexander Beetz
Ang./Ing. Geodäsie
(seit SoSe 23)



Angela Blanco-Vogt
Landmanagement und
Geoinformatik (seit SoSe 24)



Volker Coors



Hardy Lehmkuhler



Michael Mommert
KI in der Fernerkundung
(Seit SoSe 24)



Dertlef Pape



Paul Rawiel



Sven Schneider
Photogrammetrie
(seit WS 24/25)



Dieter Uckelmann

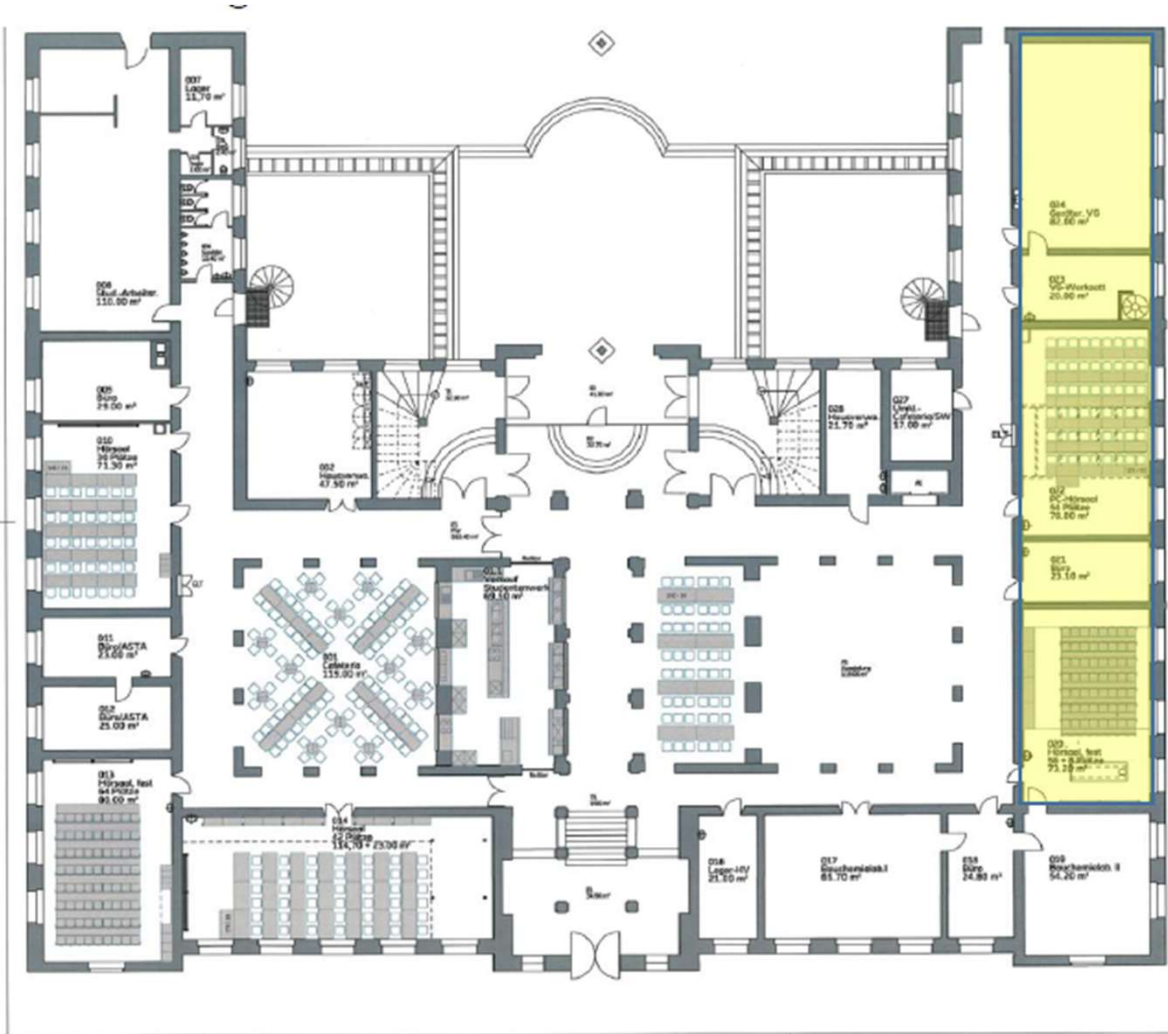


Zhihang Yao
Geoinformatik
(seit WS 24/25)

(Mit) Verantwortete Studiengänge

Kürzel	Studiengang	Studiendekan	Neuerungen ab WS 25/26
BVG	Bachelor Vermessung und Geoinformatik	Lehmkühler	Vertiefungsrichtungen V + G Neues Modul „KI in V. und G.“ Neues Modul „Digitale Baustelle“ Neues Modul „BIM und Modellierung“
MVM	Master Vermessung	Austen	Semesterinhalte „Landmanagement“ und „Industrie- und Ingenieurvermessung“ Module sollen besser wählbar werden für Master Studierende anderer Fakultäten
MPG	Master Photogrammetry and Geoinformatics	Rawiel	Module anderer Masterkurse besser wählbar
BDI	Bachelor Digitalisierung und Informationsmanagement	Pape	Geovisualisierung Programmierung, Meßsysteme, Sensorik
BAV	Bachelor AR/VR Engineering	Speiser (Inf)	Module CAD, Geodaten, Koordinatensysteme, Digitale Baustelle

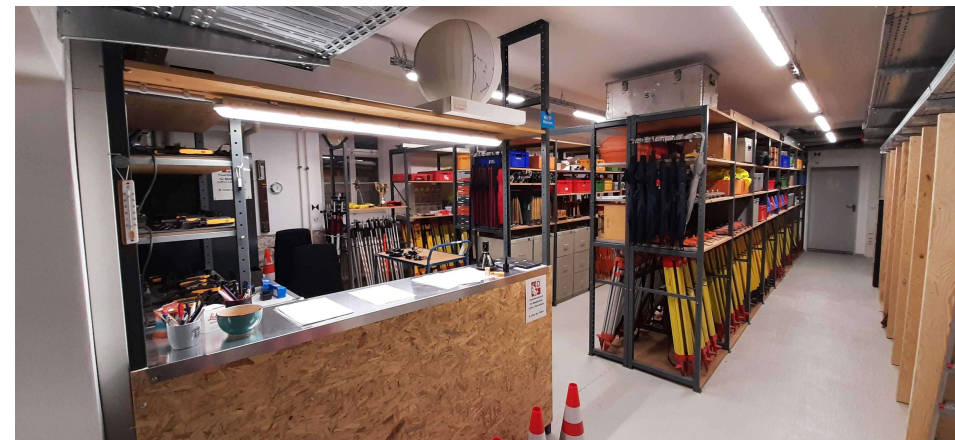
Sanierung der Hochschulgebäude (hier EG Bau 1)



Modernisierter Hörsaal



Neu eingerichtete Instrumentenausgabe im UG



**HOCHSCHULE
FÜR TECHNIK
STUTT GART**

klimakompetent
resilient
vernetzt

DANKE

www.hft-stuttgart.de